

IONIA



KENJERAN INDAH

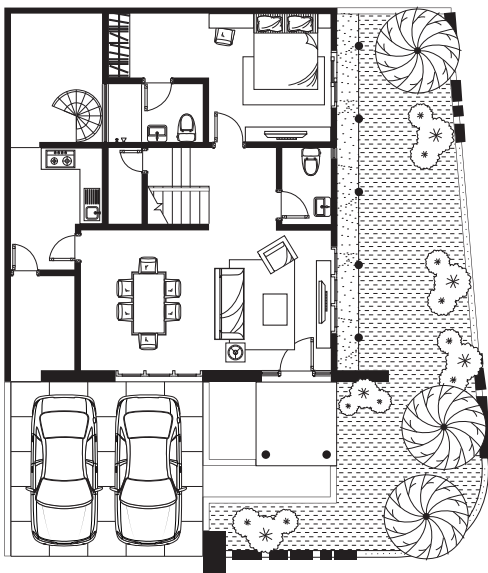


Hunian di lokasi strategis yg hadir khusus untuk memanjakan keluarga anda

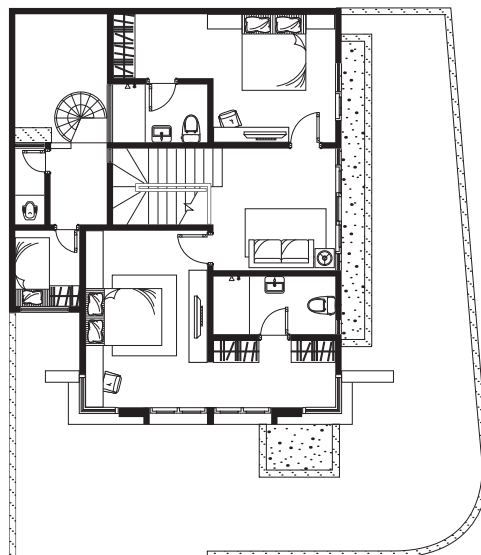
LAND
208m²

BUILDING
187m²

First Floor



Second Floor



3+1



4+1



2

LOCATION MAP



SPESIFIKASI

Pondasi	: Strauss Pile	Plafon	: Interior : Gypsum board finish cat Eksterior : Kalsi board finish cat
Dinding	: Pasangan bata merah dipleseter, aci & cat Kamar mandi Finishing keramik	Pintu & Jendela	: Kusen : kayu nyatoh finish Duco atau aluminium ex YKK Daun Pintu : kayu nyatoh finish Duco atau aluminium ex YKK
Lantai	: R Utama : granite tile 60 x 60 Kamar mandi Finishing keramik	Sanitair	: Wastafel, monoblok, kran, shower ex TOTO
Tangga	: Granite Tile	Air Bersih	: PDAM tandon bawah 1.5 m ³
Atap	: Rangka : Light steel metal galvalum ex. Bluescope Lysaght Penutup : Genteng Beton Flat minimalis ex. Monier	Listrik	: 3500 watt
		Cat	: ex. Dulux

MARKETING OFFICE

Babatan Pantai 7 • Kenjeran - Surabaya • Ph (031) 381 8141

Brosur atau bagian dari brosur ini merupakan alat bantu pemasaran dan penjualan. Isi dibuat secara teliti dan seksama, namun bukan merupakan bagian dari kontrak jual beli. Semua gambar rendering berfungsi sebagai ilustrasi untuk memperjelas penyampaian informasi. Penyesuaian dapat dilakukan sewaktu-waktu sesuai dengan kondisi lapangan.